

健保連愛知連合会共同事業

名大発医療サービスが実現する  
デジタルヘルスを活用した  
次世代型重症化予防  
～疾病発症リスクを可視化する～



# 会社概要

---

会社名	株式会社PREVENT / PREVENT Inc.
代表取締役	萩原 悠太 (理学療法士、心臓リハビリテーション指導士)
資本金	1億円
設立	2016年7月
住所	名古屋市東区葵1丁目26-12 IKKO新栄ビル9F
共同創業者	山田 純生 現：愛知医科大学循環器内科 前：名古屋大学大学院医学系研究科 総合保健学専攻
主要株主	住友生命保険相互会社 (100%)

**全国で累計190、県内で30%超の組合様の加入者が  
弊社の重症化予防プログラムに参加**

現在

住友生命によるPREVENTの株式取得・子会社化 2023年

PFS※を活用したICTでの生活習慣病重症化  
予防事業を実施（厚生労働省補助金採択） 2022年

19の健康保険組合と重症化予防  
の効果検証を目指す  
コンソーシアムを組成  
（厚生労働省補助金採択）

2019年

2021年  
PFS※を活用したICTでの生活習慣病重症化予防  
事業をコンソーシアムを組成し実施  
（厚生労働省補助金採択）

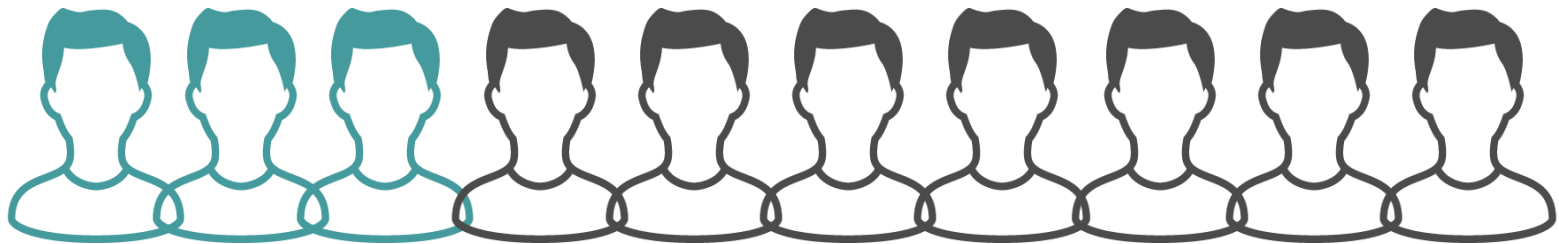
2018年 愛知県内と14の健康保険組合と重症化予防の効果検証  
を目指すコンソーシアムを組成（厚生労働省補助金採択）

2016年 株式会社PREVENTを設立

2014年 NPO法人 脳梗塞心筋梗塞再発予防センターの設立

※：成果連動型民間契約委託方式

# 脳梗塞の再発率

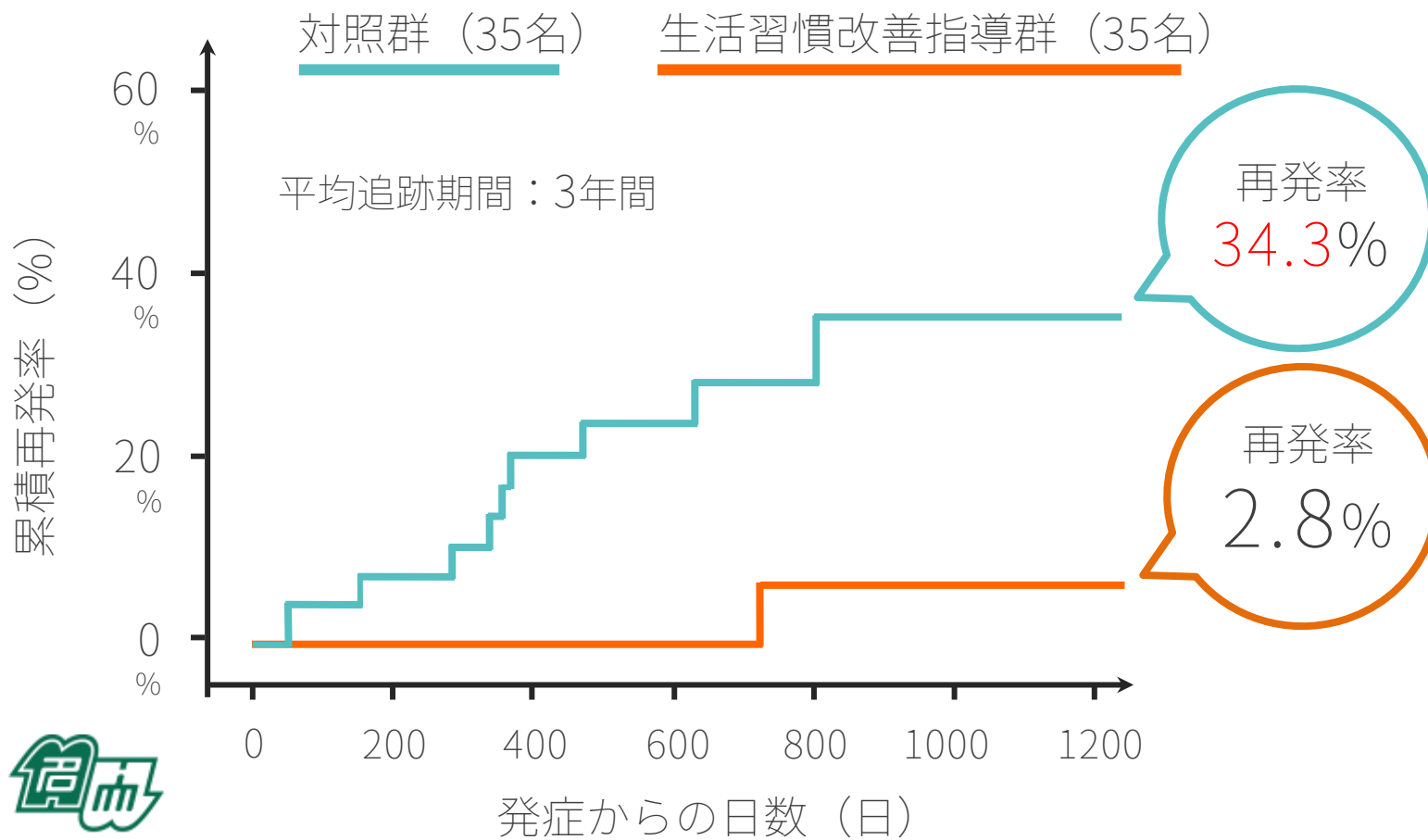


Petty GW, et al. Stroke. 2000.  
Hata J, et al. J Neurol Neurosurg Psychiatry. 2005.



# 生活習慣の改善で脳梗塞の再発は予防できる

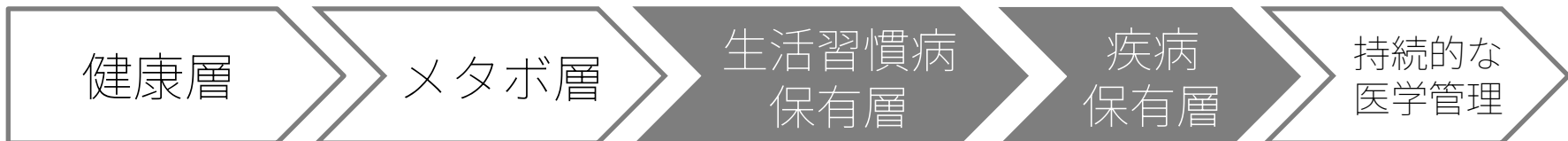
名古屋大学大学院山田研究室、名古屋第二赤十字病院との共同研究



# 疾病を抱える方の健康づくり支援に特化

ヘルスケア

メディカル



- PHR事業
- インセンティブ事業

- 特定保健指導
- 受診勧奨

高血圧症

脳血管疾患

糖尿病

虚血性心疾患

脂質異常症

生活習慣病保有者

PREVENTの  
事業領域

対象者数

# 事業の目的と内容

---





PREVENT

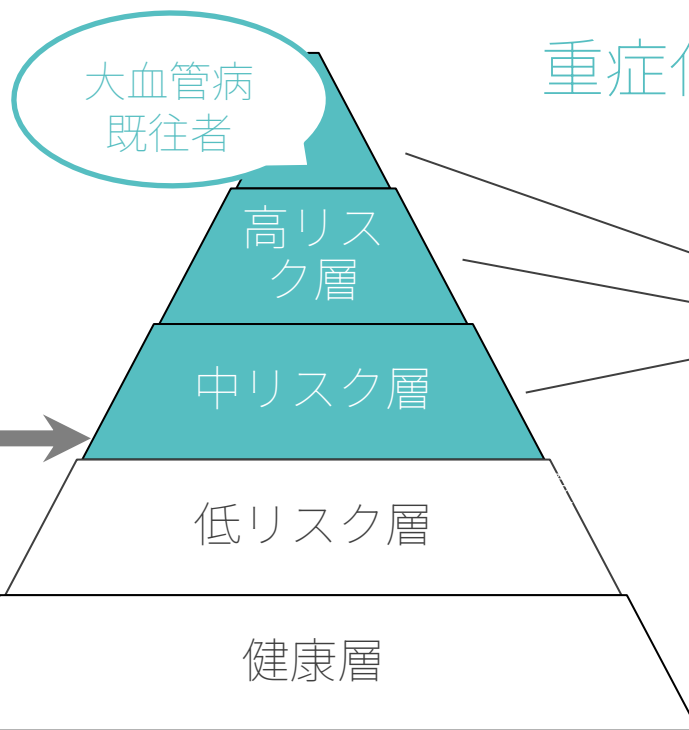
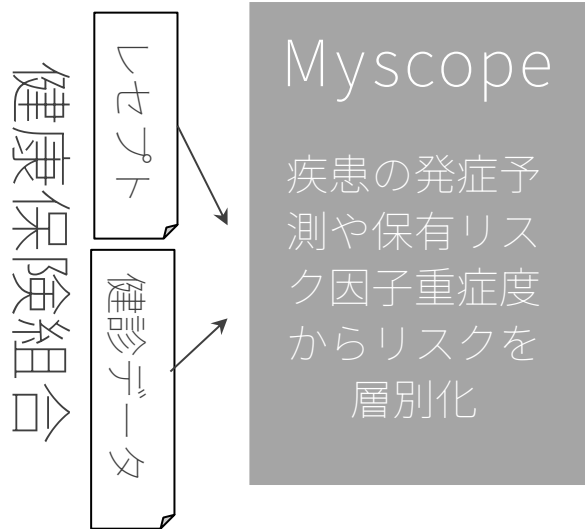
重症化予防の目的は、  
健康寿命の延伸と共に  
医療費の適正化にある

# PREVENTのサービス

## 特徴

1. 「費用対効果の高い」対象者抽出が可能。さらにはその「効果検証」まで提供
2. 「血管病」の発症/再発予防に強みを持つICTを活用することですべて「遠隔」で提供可能

## 医療データ解析事業

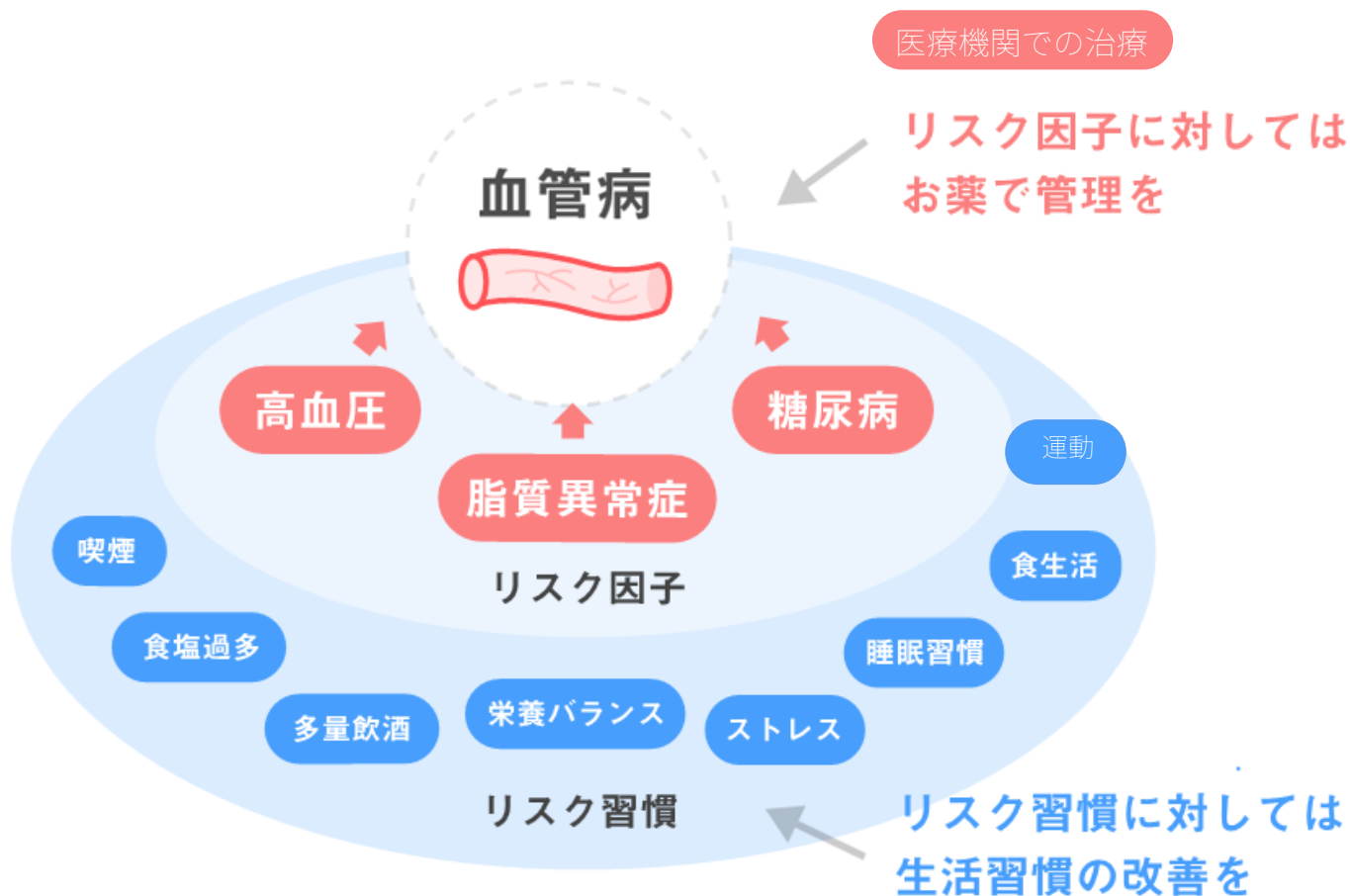


## 重症化予防支援事業



# 生活習慣改善支援プログラムの目的

血管病の発症リスクを低減するために参加者一人ひとりに合わせたリスク習慣の評価と、そのリスク習慣の改善支援を実施する。



# 生活習慣プログラムの特徴

## ①モニタリング機器

活動量計、減塩モニタおよび専用アプリを提供し、  
毎日の測定をサポートします



## ②きめ細やかな個別指導

6か月間12回の電話指導とチャットによる  
コミュニケーションにより完遂率98%という  
高いリテンションを誇ります



## ③専門職による質の高い指導

心臓リハビリテーション指導士など  
医療機関で疾病管理指導に従事していた専門職が  
6か月間担当で指導します



# 愛知連合会会員の皆様への特別プラン

---

# 愛知連合会会員の皆様への特別プラン



PREVENT

		個別	共同事業 (A条件)	共同事業 (B条件) 次ページ参照
<b>医療データ 解析 Myscope</b>	<ul style="list-style-type: none"> <li>生活習慣病発症予測（高血圧、糖尿病、脂質異常症）</li> <li>大血管病発症予測（脳卒中、狭心症、心筋梗塞など）</li> <li>重症化予防事業の対象者抽出（Excelリスト納品）</li> <li>効果検証（リスク低下率、医療費適正効果）</li> </ul>	<b>有償</b> (条件達成により無償)	<b>無償</b>	
	価格（税別）		15万円/人 ・6カ月	13万円/人 ・6カ月
<b>生活習慣 改善支援 プログラム Mystar</b>	最少催行組合数	-	無し	5組合以上
	対象者への案内資料	カスタマイズ可		テンプレートから選択
	実施スケジュール	任意		固定
	経過レポート発行	○	○	○
	活動量計および推定食塩摂取量測定機器の付与	○	○	○
	採血キット（プログラム実施後の効果測定）	○	○	○
	個別マイページ利用（スマホアプリ）	○	○	○

※1 文書発行料、追加検査実施時、PV社で郵送代行した場合に実費での料金が別途発生いたします。  
 ※2 郵送採血については再委託業務となります。再委託が難しい組合様は別途ご相談いただけます。

# 愛知連合会会員の皆様への特別プラン（B条件）



2025年

2026年

	4月	5月	6月	7月	8月	9月	10月	11月	12月	1月	2月	3月	4月	5月	6月	7月	8月	9月
データ受取			↔															
解析期間				↔														
解析結果報告/ 対象者抽出					↔													
プログラム募集案内							↔											
プログラム開始準備							↔											
B条件適用開始期間							↔											
プログラム実施							↔											
事業成果集計																	↔	
事業成果報告																		↔

オプション内容		価格
医療データ 解析 Myscope	追加解析	10万円※/回
	糖尿病性腎症重症化 予防プログラム フラグ追加	5万円※/回
	リブレプログラム フラグ追加	無料
生活習慣改善 支援プログラム Mystar	freestyle リブレlink	18万円/名・6か月 *別途：文書発行料、追加検査実施時、 当社で郵送代行した場合に実費での料金発生
	直接勧奨	6千円※/人+管理費 3万円※

※表示価格は税別です。



## お問合せ先

株式会社PREVENT 本社  
TEL : 052-715-7955

【メイン】（営業部 カスタマーサクセスセールス）

犬飼 将（いぬかい たすく）

TEL : 080-9700-9540

MAIL : inukai.tasuku@prevent.co.jp

【サポート】（事業推進本部 本部長）

亀山高穂（かめやま たかほ）

TEL : 070-3243-0170

MAIL : kameyama.takaho@prevent.co.jp

# PREVENTの目指す世界

