

～健保連愛知連合会共同事業～

名大発医療サービスが実現する
デジタルヘルスを活用した
次世代型重症化予防



1

事業の紹介

2

医療データ解析事業「Myscope」

3

重症化予防支援事業「Mystar」

4

導入実績

5

導入の流れ

6

愛知連合会会員様への特別なお提案



1. 事業の紹介 ～会社概要～



一病息災とは「一つぐらい病気を持っていた方が健康に気を配り、かえって長生きすること」といった意味の言葉です。PREVENTのサービスで、病気を患ってしまった人が以前よりポジティブに生きられるように。そんな思いを持って、私たちは事業を推進します。

会社名	株式会社PREVENT / PREVENT Inc.
設立年月日	2016年7月15日
代表取締役	萩原 悠太（理学療法士、心臓リハビリテーション指導士）
資本金	1 億円
株主	住友生命保険相互会社（100%）
業務内容	医療データ解析、生活習慣病の重症化予防支援事業等

1. 事業の紹介 ～沿革～



**全国で累計190、県内で30%超の組合様の加入者が
弊社の重症化予防プログラムに参加**

住友生命によるPREVENTの株式取得・子会社化

2023年

現在

PFS※を活用したICTでの生活習慣病重症化
予防事業を実施（厚生労働省補助金採択）

2022年

19の健康保険組合と重症化予防
の効果検証を目指す
コンソーシアムを組成
（厚生労働省補助金採択）

2019年

2021年
PFS※を活用したICTでの生活習慣病重症化予防事
業をコンソーシアムを組成し実施
（厚生労働省補助金採択）

2018年 愛知県内と14の健康保険組合と重症化予防の効果検証
を目指すコンソーシアムを組成（厚生労働省補助金採択）

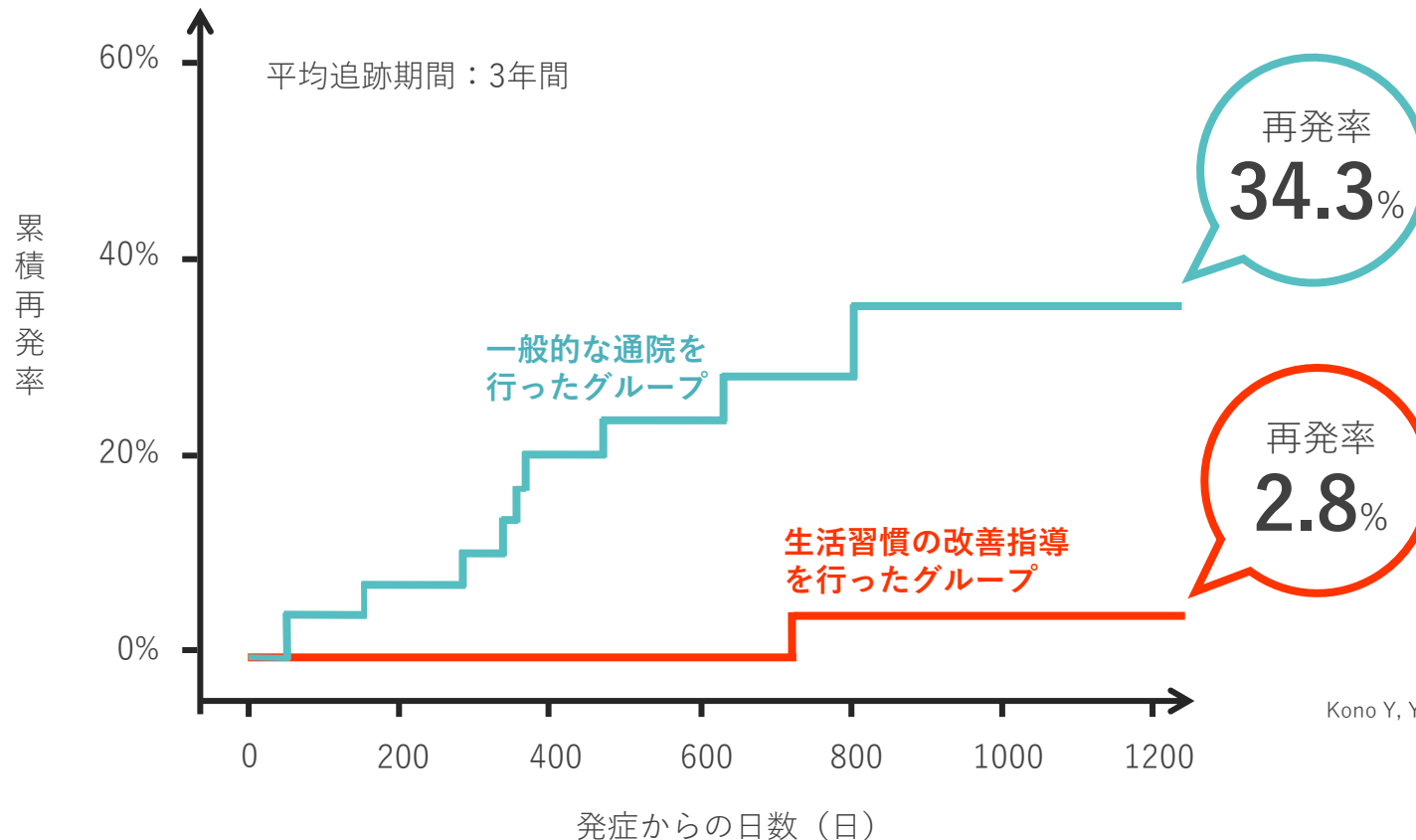
2016年 株式会社PREVENTを設立

2014年 NPO法人 脳梗塞心筋梗塞再発予防センターの設立

※：成果連動型民間契約委託方式

1. 事業の紹介

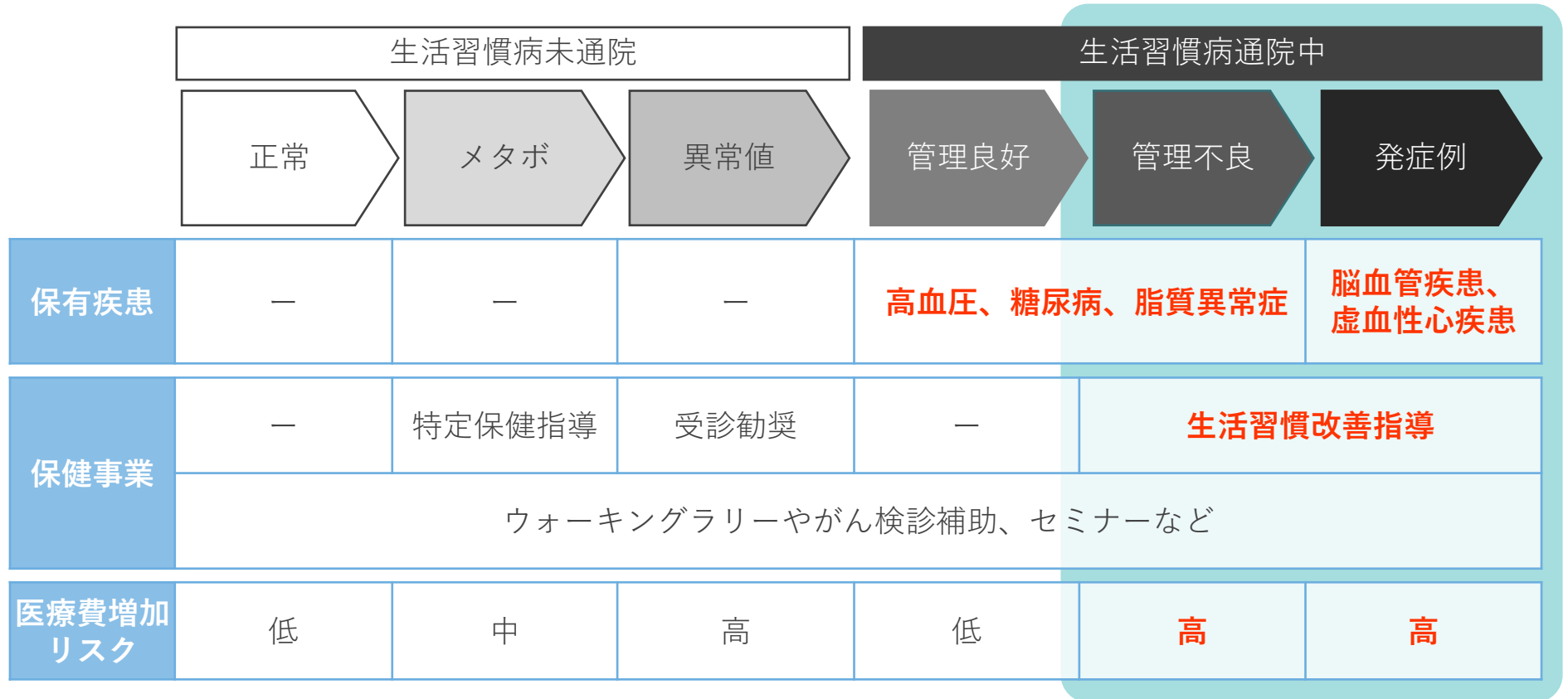
名古屋大学での研究により、食事や運動などの生活習慣を指導したグループにおいて、脳卒中をはじめとした血管病の再発率が大幅に引き下げられることが分かりました。
PREVENTの生活習慣病重症化予防プログラムはこのような研究成果から生まれました。



1. 事業の紹介



医療費増加リスクの高い「生活習慣病管理不良者」や「脳梗塞や心筋梗塞などの既往者」向けの疾病管理支援に特化したサービス提供を行います。



PREVENTの事業領域

1. 事業の紹介



PREVENT

生活習慣病既往者に対する疾病管理支援は、大きな医療費適正化効果および加入者の身体へのダメージ低減を期待することができます。

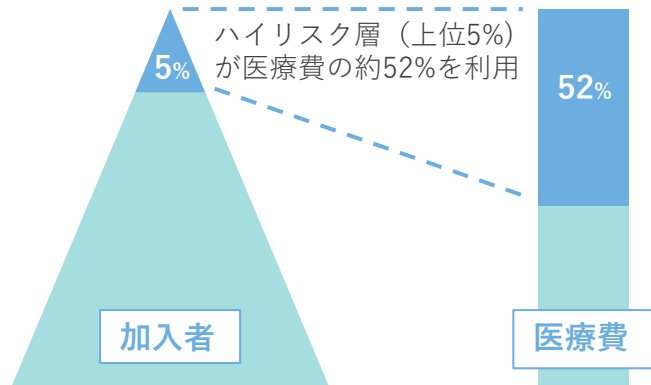
加入者

心筋梗塞、脳卒中、腎不全になった場合、加入者様のQOLは大きく損なわれ、就業継続や人生に関わるような後遺症を負ってしまう可能性もあります。



健康保険組合

ハイリスクアプローチによって、より効率的に医療費適正化を図ることができます。



※被保険者12,030人の健康保険組合での事例

生活習慣病の重症化予防が医療費適正化に大きく寄与します。

新生物	11.7%
呼吸器系疾患	10.8%
内分泌・栄養・代謝疾患	9.2%
循環器系疾患	8.9%
新型コロナ関係	7.1%

医療費総額に占める生活習慣病関連の医療費は18.1%。

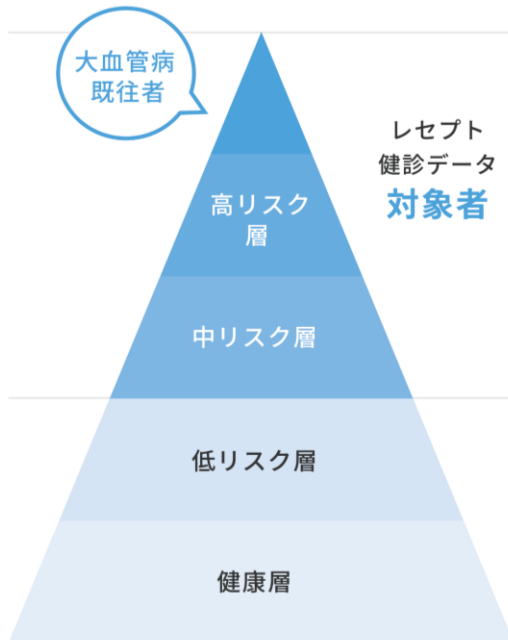
出典：健康保険組合連合会
「令和4年度生活習慣関連疾患の動向に関する調査」

1. 事業の紹介

- ① 独自のアルゴリズムを用いて「費用対効果の高い」対象者抽出とその「効果検証」までご提供します。
- ② モニタリング機器を利用し、医療専門スタッフから健康づくりの個別指導を「遠隔」でご提供します。

①医療データ解析事業

解析 費用対効果の高い対象者を抽出



②重症化予防支援事業

予防 ICT活用ですべて遠隔で提供



専門資格※を持った
面談担当者

※看護師・保健師・理学療法士・管理栄養士



定期的な電話面談

2. 医療データ解析事業「Myscope」



PREVENT

PREVENTの重症化予測モデルを用いることで、レセプトデータならびに特定健診結果から加入者一人ひとりの5年以内の重症化イベント(*)発生率を算出します。

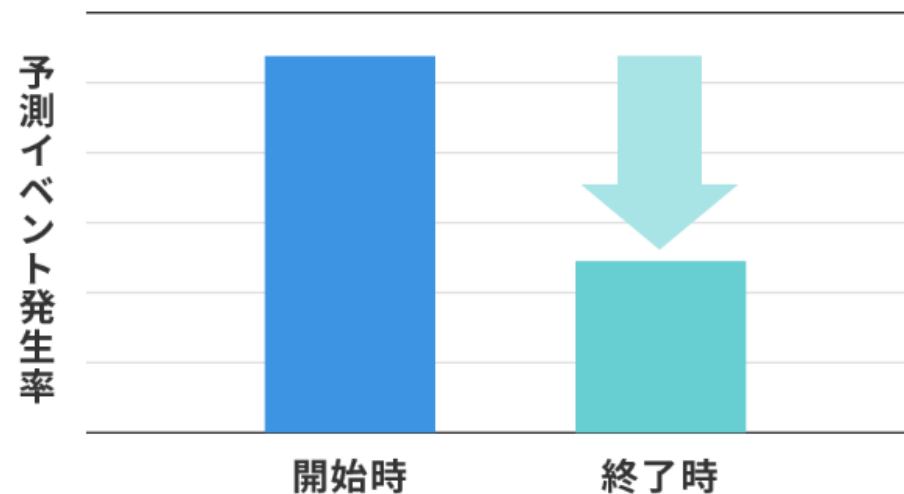
重症化リスクの高い対象者を抽出

レセプトデータ、健診結果をもとに加入者の重症化リスクを8段階に層別化



医療費適正化効果を数値化

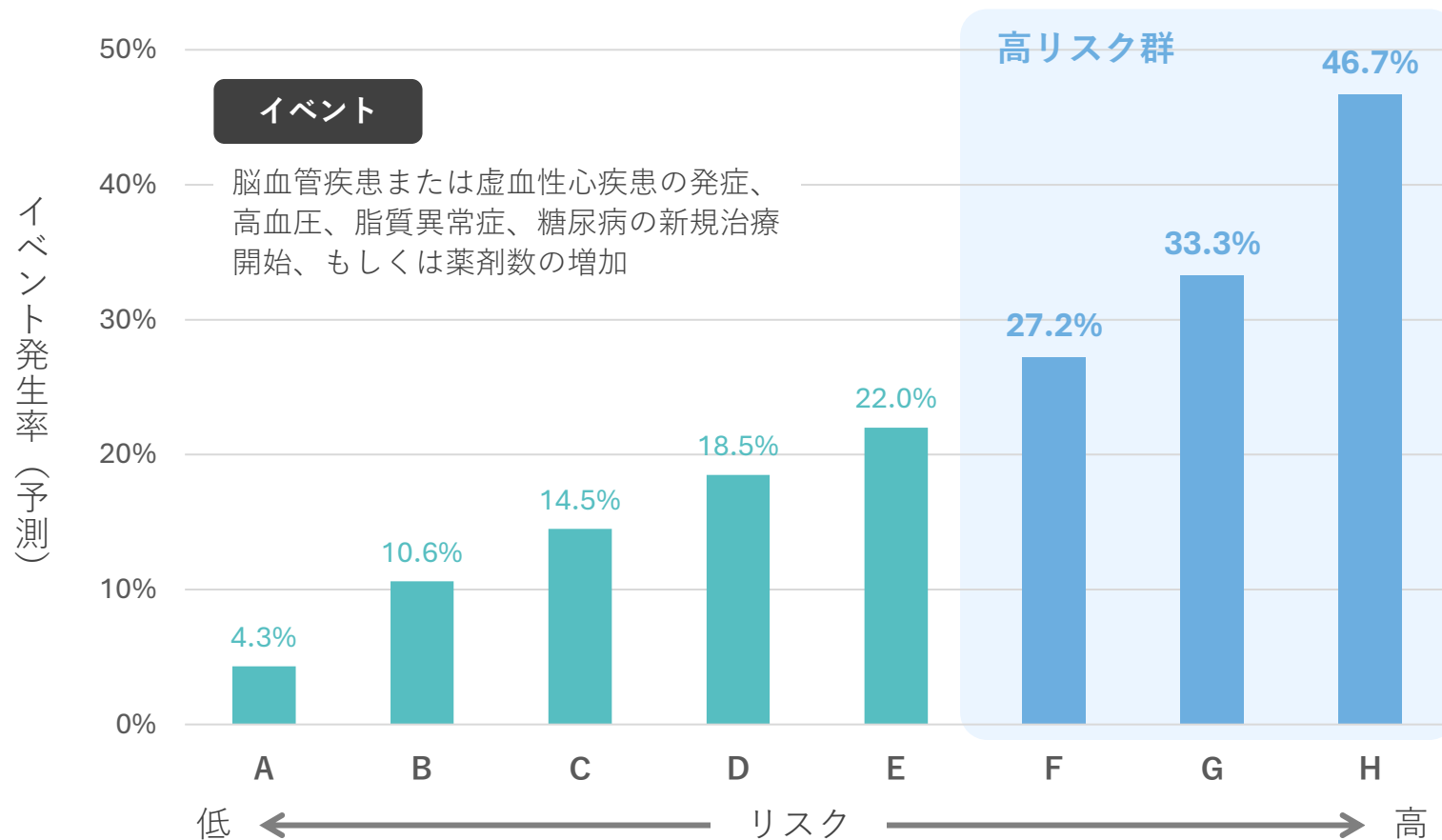
プログラム前後でのリスク低減効果、想定医療費の適正化効果を数値化



*重症化イベント：脳血管疾患または虚血性心疾患の発症、
高血圧、脂質異常症、糖尿病の新規治療開始、もしくは薬剤数の増加

2. 医療データ解析事業「Myscope」

PREVENTのデータベースを元に加入者の方々から特に血管病の発症率が高い方々をピックアップします。データ解析の結果、イベント発生率が25%以上（リスクランク：FGH）の方々を事業の対象としております。

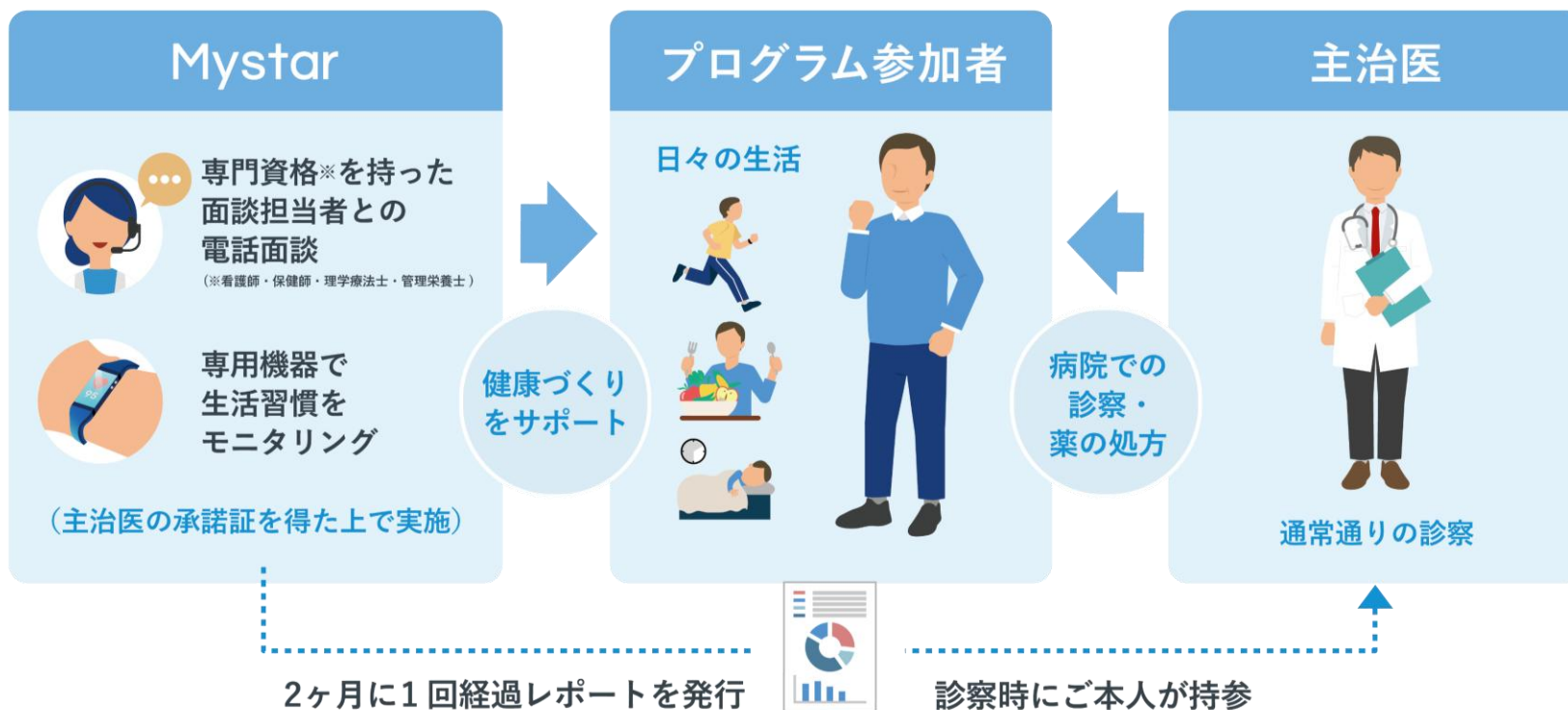


3. 重症化予防支援事業「Mystar」



PREVENT

かかりつけ医・主治医と連携を図りながらモニタリング機器を利用し、医療専門スタッフから健康づくりの個別指導をご提供する6か月間の生活習慣改善プログラムです。



Mystarプログラムご紹介動画⇒
電話面談の様子をご覧ください。



3. 重症化予防支援事業「Mystar」

ポイント 1

ウェアラブル端末を使用しライフログを見える化

活動量計、塩分測定器を使用することで、歩数や睡眠、塩分摂取量などのデータを専用アプリに記録することで毎日の測定をサポートします。



ポイント 2

電話とチャットのきめ細やかな個人指導

6か月間に12回の電話指導とチャットによるコミュニケーションでユーザーをアドバイス。完遂率97.5%という高いリテンションを誇ります。



ポイント 3

医療専門職による質の高い指導

心臓リハビリテーション指導士、糖尿病療養指導士をはじめ、医療機関で疾病管理指導に従事していた専門職が6か月間担当につき、一人一人の病状に合わせた指導を提供します。



3. 重症化予防支援事業「Mystar」

一般的な特定保健指導は目的がメタボ脱却のための減量ですが、PREVENTの「Mystar」は血管病の発症や重症化を予防することが主な目的となります。

	一般的な特定保健指導	PREVENT「Mystar」
対象者	メタボリック症候群該当者 (服薬治療中の方は除外される)	脳梗塞や心筋梗塞の既往者（三次予防） 高血圧や糖尿病などの投薬治療中の方（二次予防）
指導目的	メタボ脱却、減量	脳梗塞や心筋梗塞などの血管病発症予防
必要なスキル	栄養学、運動学、行動変容理論	病態知識（各疾患に合わせた指導方法の個別化） 栄養学、運動学、行動変容理論
リスク	致死性リスクは極めて低い	症例によっては、リスクあり (心筋梗塞後の残存狭窄例など)
専門職	保健師、管理栄養士、看護師	看護師、理学療法士、管理栄養士、保健師、心臓リハビリテーション指導士*1、糖尿病療養指導士*2、高血圧・循環器病予防療養指導士*3

*1：日本心臓リハビリテーション学会が認定

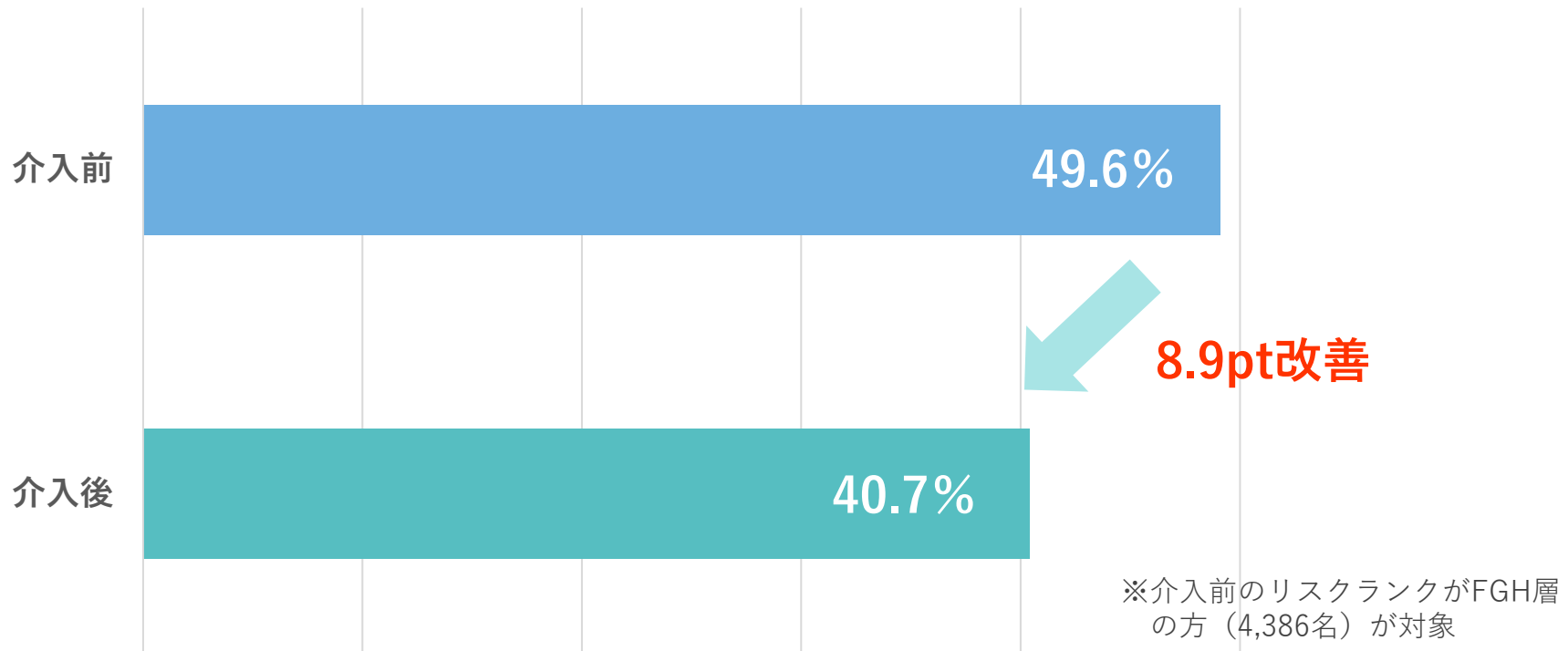
*2：日本糖尿病学会、日本糖尿病教育看護学会、日本病態栄養学会が認定

*3：日本高血圧学会、日本循環器病予防学会、日本動脈硬化学会が認定

4. 導入実績 ～予測発生率～

Mystarプログラムの実施前後で血管病発症ならびに生活習慣病の重症化イベントに対する予測発生率は大きく改善しました。

介入前後の重症化イベント予測発生率

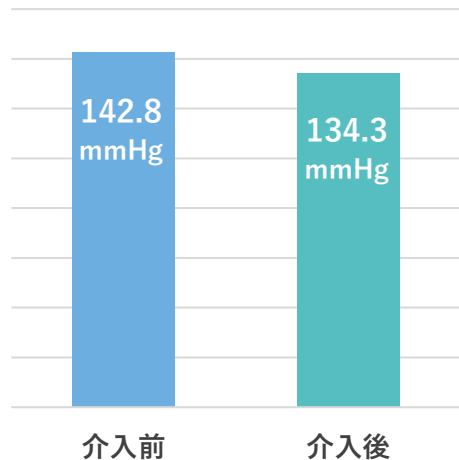


4. 導入実績 ～アウトカム～

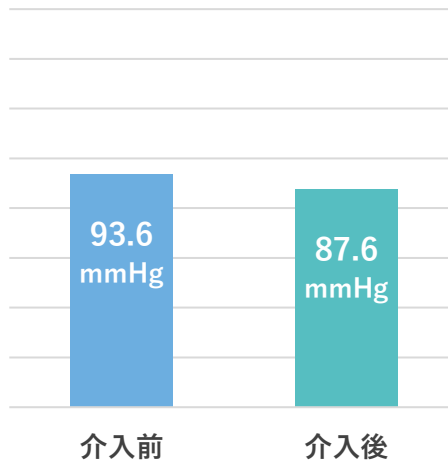


PREVENT

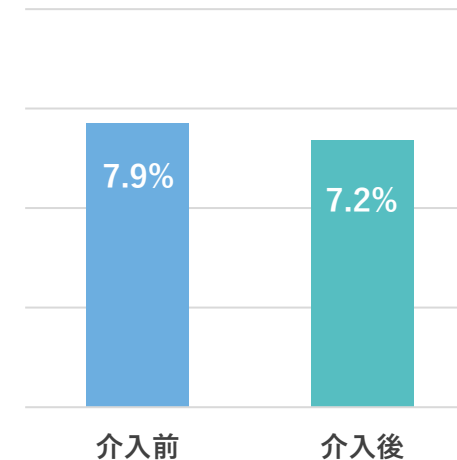
■ 血圧（収縮期）



■ 血圧（拡張期）



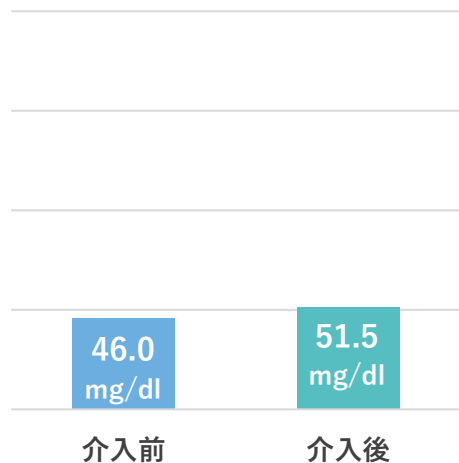
■ HbA1c



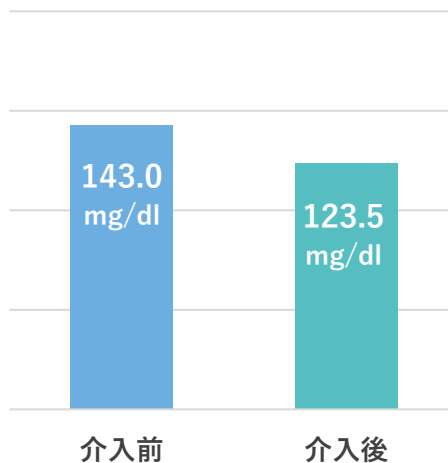
※高血圧治療中：840名（I度高血圧(140/90mmHg以上)）

※糖尿病管理不良：759名（HbA1c \geq 7.0）

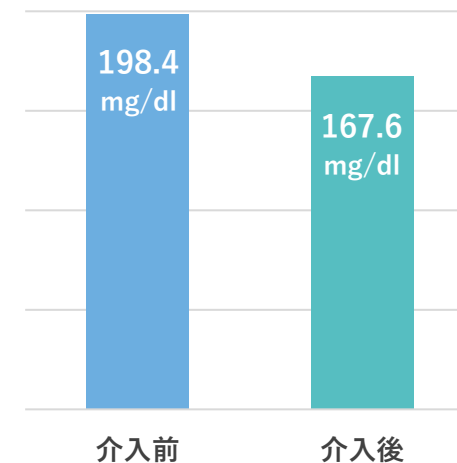
■ 脂質（HDL）



■ 脂質（LDL）



■ 脂質（中性脂肪）

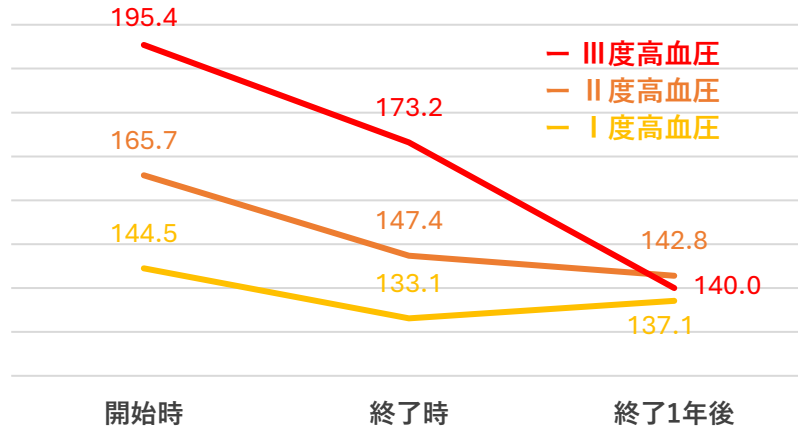


※脂質異常症治療中：519名（開始時LH比2.5以上）

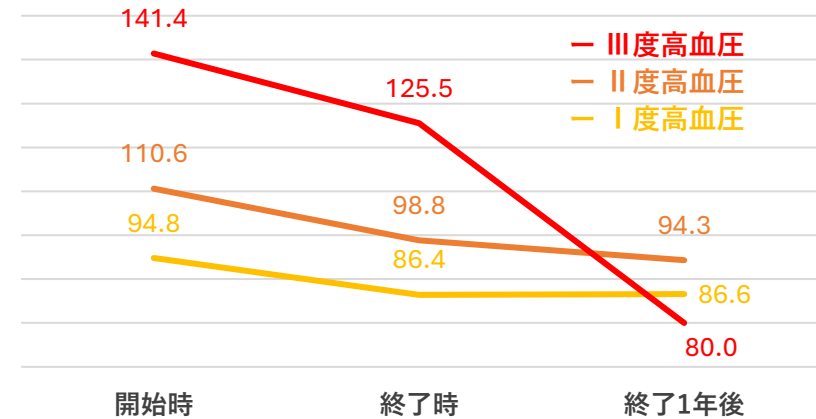
PREVENT Inc. All rights reserved.

4. 導入実績 ～アウトカム（介入1年後）～

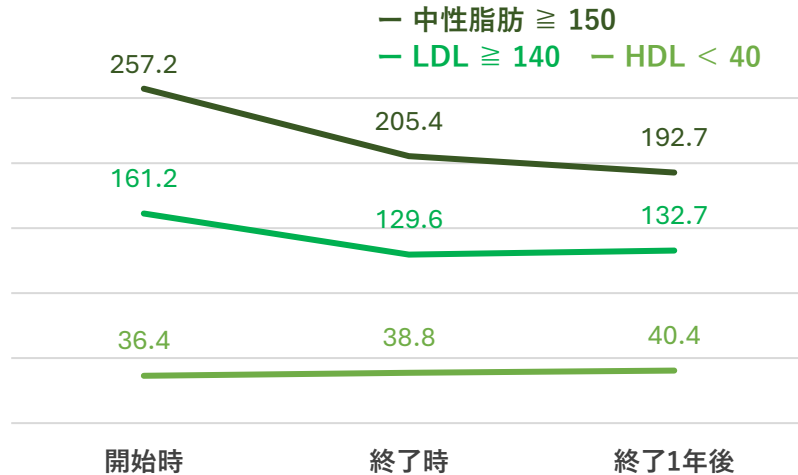
■ 血圧（収縮期）



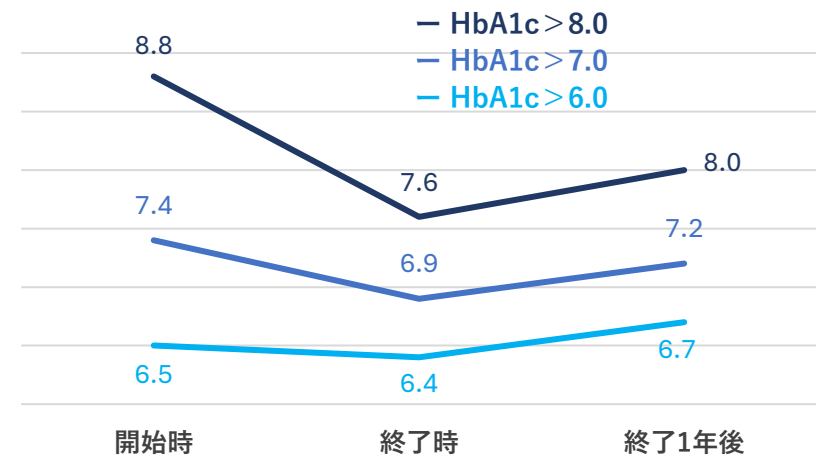
■ 血圧（拡張期）



■ 脂質



■ HbA1c



事業の詳細はお気軽に担当者までお問い合わせください

【メイン】

犬飼 将（いぬかい たすく）

TEL : 080-9700-9540

MAIL : inukai.tasuku@prevent.co.jp

【サポート】

亀山 高穂（かめやま たかほ）

TEL : 070-3243-0170

MAIL : kameyama.takaho@prevent.co.jp



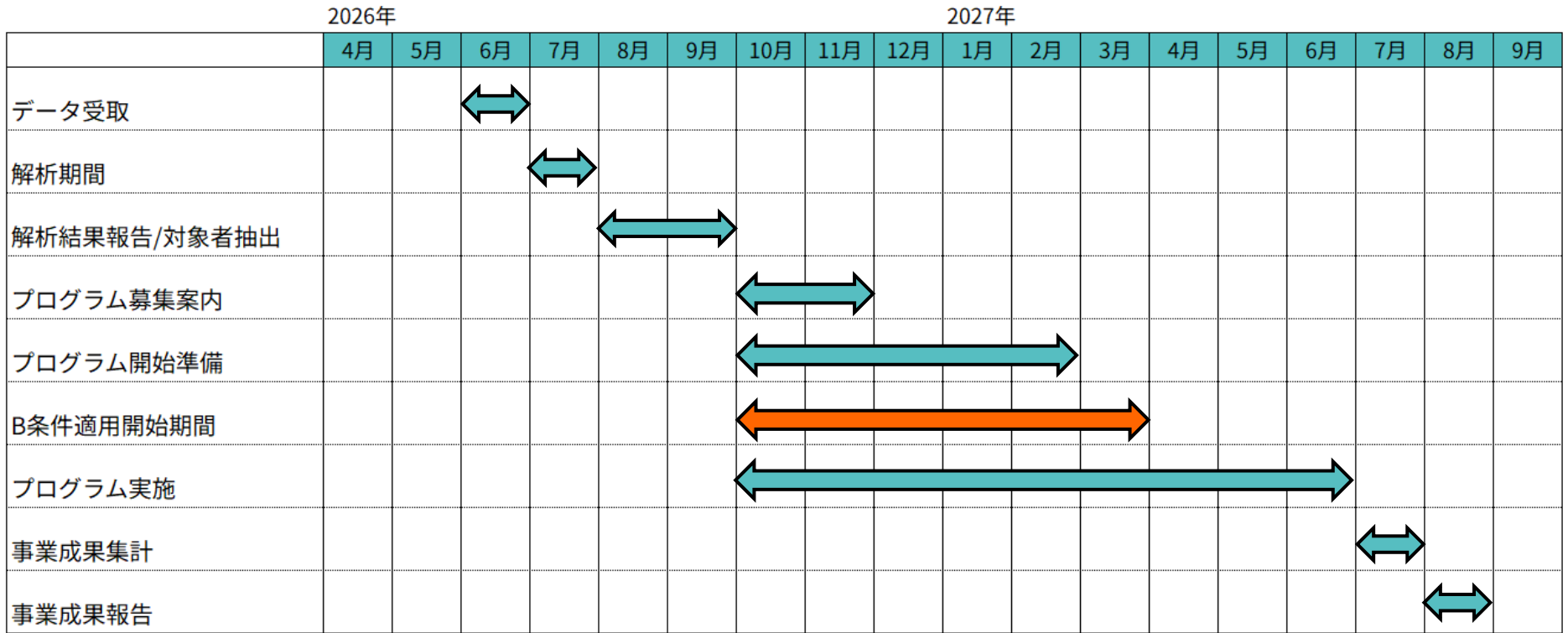
6. 愛知連合会会員様への特別なお提案



PREVENT

		個別	共同事業 (A条件)	共同事業 (B条件) 次ページ参照
医療データ 解析 Myscope	・生活習慣病発症予測（高血圧、糖尿病、脂質異常症） ・大血管病発症予測（脳卒中、狭心症、心筋梗塞など） ・重症化予防事業の対象者抽出（Excelリスト納品） ・効果検証（リスク低下率、医療費適正効果）	有償 (条件達成により無償)	無償	
	価格（税別）	15万円/人 ・6か月		13万円/人 ・6か月
生活習慣 改善支援 プログラム Mystar	最少催行組合数	-	無し	5組合以上
	対象者への案内資料	カスタマイズ可		固定
	実施スケジュール	任意		固定
	経過レポート発行	○	○	○
	活動量計および推定食塩摂取量測定機器の付与	○	○	○
	採血キット（プログラム実施後の効果測定）	○	○	○
	個別マイページ利用（スマホアプリ）	○	○	○

6. 共同事業B条件スケジュール



6. オプション

オプション内容		価格
医療データ解析 Myscope	追加解析	10万円 [※] /回
	糖尿病性腎症重症化 予防プログラム フラグ追加	5万円 [※] /回
	血糖値改善支援 プログラム フラグ追加	無料
血糖値改善支援 プログラム		18万円/名・6か月 <small>*別途：文書発行料、追加検査実施時、 当社で郵送代行した場合に実費での料金発生</small>
直接勧奨		6千円 [※] /人 + 管理費 3万円 [※]

※表示価格は税別です。

事業の詳細はお気軽に担当者までお問い合わせください

【メイン】

犬飼 将（いぬかい たすく）

TEL : 080-9700-9540

MAIL : inukai.tasuku@prevent.co.jp

【サポート】

亀山 高穂（かめやま たかほ）

TEL : 070-3243-0170

MAIL : kameyama.takaho@prevent.co.jp

