


健康保険組合連合会愛知連合会 御中

ヘルスケアポイントサービス 「サンクスコレクト」のご案内

感動のそばに、いつも。 

T H A N K S
C O L L E C T

株式会社JTBベネフィット

◆後期高齢者医療制度支援金（データヘルス計画第二期）

ヘルスケアポイント付与の取組み ⇒ 後期高齢者医療制度支援金加算・減算評価項目

2. 予防・健康づくりのインセンティブの強化

(個人)

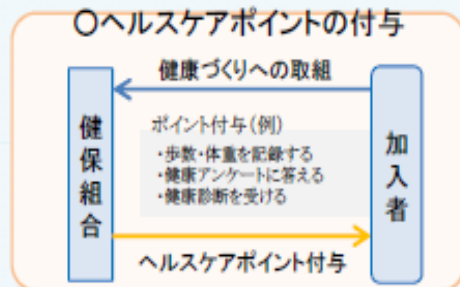
○保険者が、加入者の予防・健康づくりに向けた取組に応じ、ヘルスケアポイント付与や保険料への支援を実施。

※国が策定するガイドラインに沿って保健事業の中で実施

(保険者)

○後期高齢者支援金の加算・減算制度について、予防・健康づくり等に取り組む保険者に対するインセンティブをより重視するため、多くの保険者に広く薄く加算し、指標の達成状況に応じて段階的に減算(最大10%の範囲内)する仕組みへと見直し、平成30年度から開始する(政省令事項)。

- ・ 特定健診・保健指導実施率のみによる評価を見直し、後発医薬品の使用割合等の指標を追加し、複数の指標により総合的に評価する仕組みとする。
- ・ 保険者の種別・規模等の違いに配慮して対象保険者を選定する仕組みとするとともに、国保、協会けんぽ、後期高齢者医療について、別のインセンティブ制度を設ける。



平成27年6月厚生労働省発信
第14回保険者による健診・保健指導等に関する検討会資料からの抜粋

貯まる（＝モチベーション維持・向上）

ポイントが「貯まっていく」ことが可視化され、行動変容・健康増進行為の成果が見えやすい

⇒モチベーション維持・向上につながる

独自アンケートでも9割がヘルスケアポイントの継続を希望

組織毎の課題解決項目を簡単にダイレクトに反映

受診率、実施率、改善率などの課題を「やれた」「出来た」「改善した」の評価ができる

⇒ピンポイントで課題となる項目を設定

事例：被扶養者受診500P ポイントプログラム導入後受診率 58%（最新数値）

従来 of 保健事業との親和性

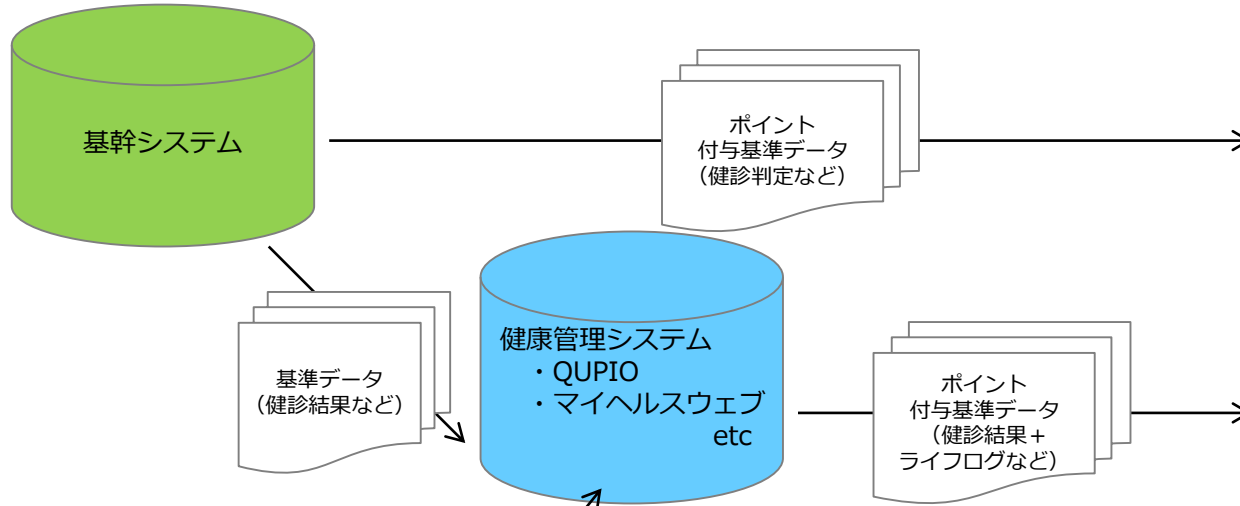
ポイントを宿泊費用に充当できる仕組みが「契約保養所システム」や直営保養所の代替になる

⇒直営保養所閉鎖を機に「サンクスコレクト」を導入するケースあり

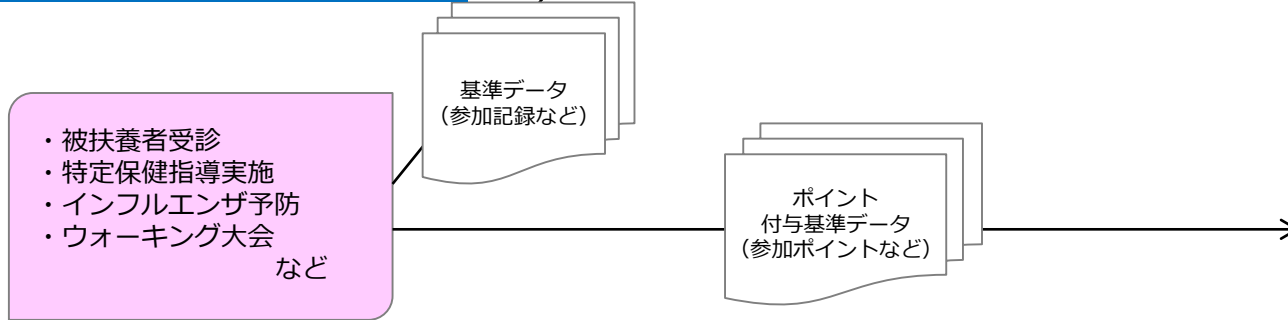
1、ヘルスケアポイントの制度設計について

医療保険者におけるヘルスケアポイント運用イメージ

システム主体の実施



イベント主体の実施



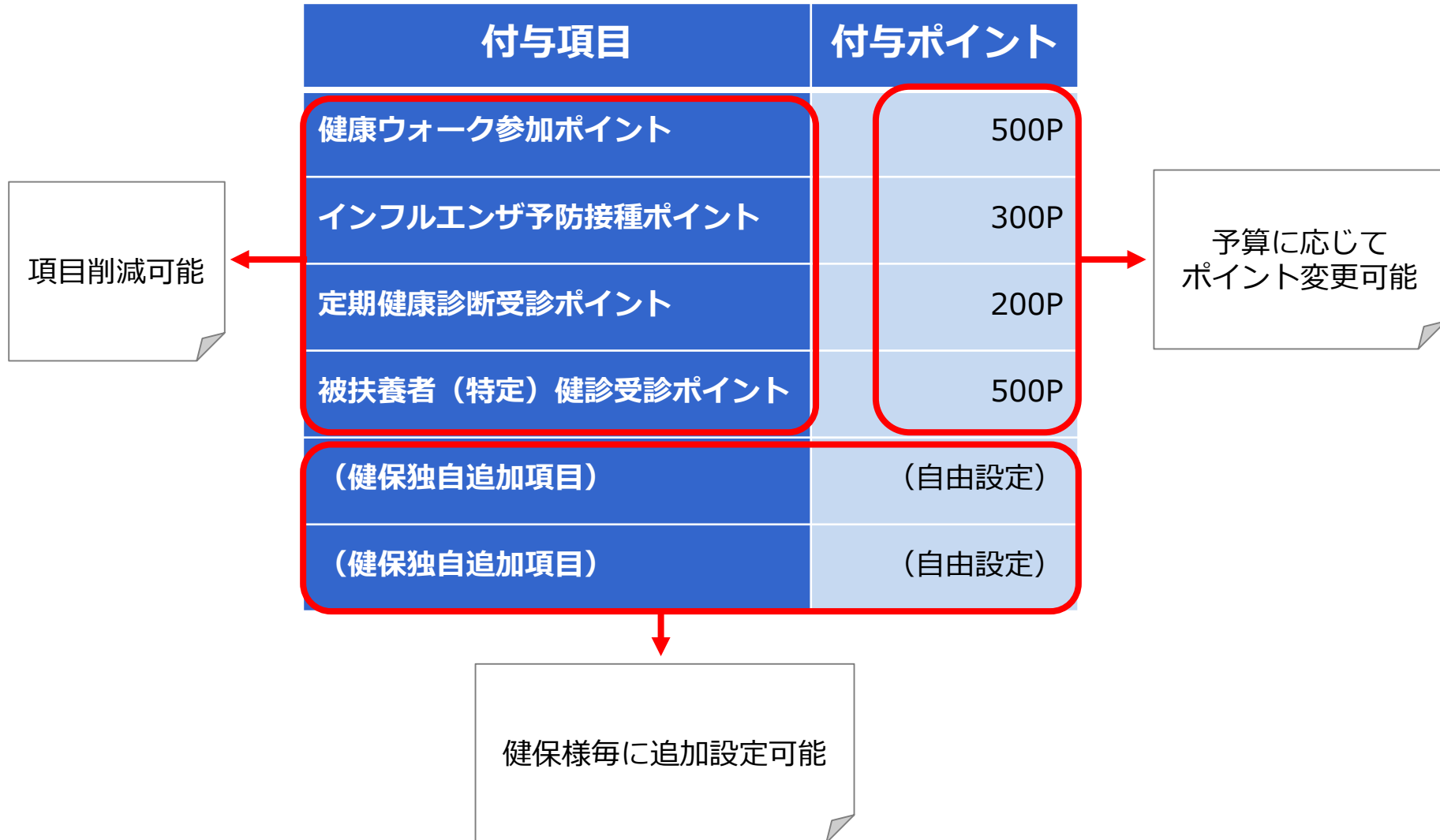
健康ポイント付与

健康増進グッズ・ポイント交換サイト利用など

※その他、健康増進活動に対する補助（金）施策なども事例あり（宿泊補助、スポーツ補助）

ポイント付与ルールを標準化し「項目追加」「変更」を組織毎に対応します

ヘルスケアポイントルール標準項目（案）



ご希望によりポイント付与ルールを健保様毎にフルカスタマイズ可能です。

フルカスタマイズ事例① 大手メーカーK健保事例

	人数規模
被保険者人数	約22,000人
加入者人数	約30,500人

- ・ 基幹システムをベースにポイント付与対象者を抽出



◆健康インセンティブ事業

- ・ 名称「健康ポイント」
- ・ 付与項目とポイント数（抜粋）

項目	備考	ポイント数
会社定期健診有所見数	35歳以上被保険者 所見数0~4の対象者	0~1,000
特定保健指導	35歳以上受診者	400
特定保健指導対象外の有所見者	35歳以上改善宣誓書提出	400
会社定期健診BMI数値	35歳未満BMI数値によるポイント付与	200~1,000
被扶養者健診	35歳以上受診者（特定健診項目）	500

・ 受診率 ポイントプログラム導入後 ⇒ 58%（最新数値）

・ 有効期限内ポイント消化率90%以上 ※保有ポイント+自己負担で商品交換可能

ご希望によりポイント付与ルールを健保様毎にフルカスタマイズ可能です。

フルカスタマイズ事例② 第一地銀A健保様

- ・ 基幹システムと台帳アナログ管理の併用

	人数規模
被保険者人数	約4,200人
加入者人数	約7,780人

◆健康インセンティブ事業

- ・ 名称「ヘルスケアポイント制度」
- ・ 付与項目とポイント数（抜粋）



項目	備考	ポイント数
人間ドック受診者	被扶養者分は被保険者に付与	1,000
メタボ非該当者	被扶養者は被保険者に付与	500
禁煙運動参加者	禁煙運動の参加者にポイントを付与	1,000
特定保健指導参加者	特定保健指導の実施者から6か月後の結果報告書の提出を受け、保健師が判断	達成者1,000 未達成者500
ジェネリックアンケート	ジェネリックへの切替通知（差額通知）に同封するアンケートの回答者にポイントを付与	200
保険証未使用者	被扶養者を含め保険証を1年間1度も使わなかった被保険者にポイントを付与	10,000
職員組合主催レクリエーション参加	レクリエーション参加者のうち家族を含め万歩計を利用した被保険者にポイントを付与	500

2020年度 インフルエンザ ワクチン接種補助事業



▶ 接種の手順・手続き

▶ 参加医療機関一覧

接種ポイント
300P

など

健康ウォーク



▶ 案内・コースマップ

▶ 開催可否の決定通知

▶ 当日はこんな様子でした

▶ ウォーキングイベント情報

参加ポイント
500P

など

2、ヘルスケアポイント交換サービスについて

健康増進に関わる行動などに対して付与される
ポイントを交換できる専用サイト「**サンクスコレクト**」をご用意します。
健康増進のモチベーション維持向上のために、楽しく利用できるサイトです。

T H A N K S
C O L L E C T

健康インセンティブとして、現金や商品の代わりにポイントを付与。

貯めたポイントは、14,000点以上のラインナップから

お好きな「**モノ**」「**コト**」商品と交換できます。

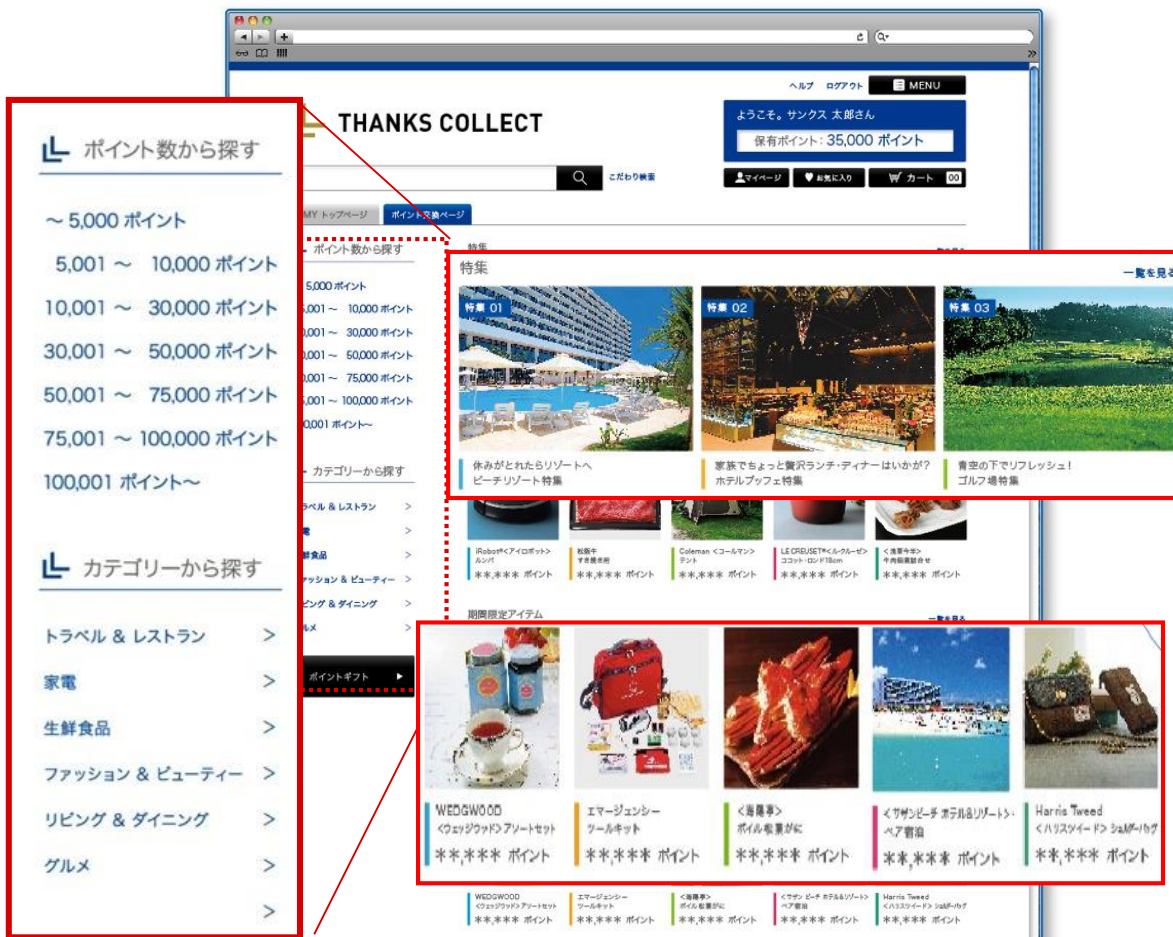
お客様に合った形で簡便にカスタマイズできる機能を有したプログラムです。

ポイント交換サイト「サンクスコレクト」

約14,000点の豊富な商品で健康づくりのモチベーション維持向上に寄与します。

多様なカテゴリーで約14,000点の商品をラインナップ。

約30万コースのJTB旅行商品（国内、海外）にもポイントが利用でき、**宿泊補助事業として活用**も可能です。



※商品画像はイメージです



「サンクスコレクト」 充実の商品ラインナップ

<p>トラベル</p>  <p>【ニューアワジ】 ベア宿泊</p>	<p>レストラン</p>  <p>【ラ・ロシェル】 グルメディナー 4名チケット</p>	<p>体験</p>  <p>【ホテルニューオータニ サロンデエステ】エステティック1名</p>	<p>家電</p>  <p>【DeLonghi (デロンギ)】 コンビコーヒーメーカー</p>	<p>ファッション&ビューティー</p>  <p>【L'OCCITANE (ロクシタン)】 シアハンドケアセット</p>
<p>リビング&ダイニング</p>  <p>【MEYER (マイヤー)】 電子レンジ圧力鍋</p>	<p>生鮮食品</p>  <p>神戸牛すき焼 シャぶしゃぶ用</p>	<p>グルメ</p>  <p>【千本松牧場】 アイスクリームセット</p>	<p>ドリンク</p>  <p>【MARIAGE FRERES (マリアージュフレール)】紅茶詰合せ</p>	<p>雑貨&ホビー</p>  <p>【VICTORINOX (ビクトリノックス)】 スイスアーミーナイフ</p>
<p>ヘルスケア&防災</p>  <p>【TANITA (タニタ)】 体組成計インナースキャン</p>	<p>書籍&雑誌定期購読</p>  <p>【日経WOMAN】</p>	<p>季節のお買い得商品</p> 	<p>クーポン・ポイント</p>  <p>【ニッセン】</p>	<p>クーポン・ポイント</p>  <p>【ケンコーコム】</p>

サンクスコレクトで貯めたポイントは、全国のJTB店舗にて旅行代金に充当することができます。

交換は2パターン

- ① 5,000ポイント = 5,000円に充当
- ② 10,000ポイント = 10,000円に充当

日本に、もっと恋しよう。 **エースJTB** 満足が見える旅へ **LOOK JTB**

JTB サン&サン



サンクスコレクトにしかできない高品質のリクエスト対応も可能！

上記以外にもカテゴリ・アイテムについてのご要望を受け付けております。

※掲載写真はイメージとなります。※掲載商品の欠品、あるいは販売が終了している場合がございますあらかじめご了承ください。

サンクスコレクト「旅ポイント」について



サンコレ旅ポイント ご利用スタート!!

サンコレ旅ポイントとは
貯まったポイントを全国のJTB店舗にて旅行代金に充当することができるサービスです。お得に行けちゃう旅行をサポートします!!

店舗で14日の優待を見せるだけ!!

日本に、もっと癒しよう。
エースJTB **LOOK JTB**

貯まったポイントは…日本全国のJTB店舗で
エースJTB (国内旅行) **LOOK JTB** (海外旅行)
などの旅行商品と交換ができます!

交換は
2
パターン

5,000pt = 5,000円
10,000pt = 10,000円

まずは
店舗へGO!

例えば
香港 5,000円 (おひとり様)
サンコレ旅ポイント 20,000pt + ¥30,000
実質20,000円もお得!

旅行商品も豊富なラインナップ! /

エース JTB
LOOK JTB

ログインすると、欲しい商品が見つかるかも*

*メールで送られてくるURL、または
案内書面のQRコードからログインすることができます

ログイン! ポイントを使って、
いろんな商品をGETしよう!

「サンコレ旅ポイント」は日本全国のJTB店舗で

エースJTB ルックJTB



(国内旅行)



(海外旅行)

などの旅行商品代金の一部と交換ができます

★ポイント交換例

5,000PT = 5,000円

「モノ」商品には愛知県特産品もラインナップ予定です。例その1

瀬戸焼 五軸小丼揃



多様に使えるプレーンな器と涼やかなガラス器
さまざまな使い方ができるプレーンな器は いくつ
あっても助かります。ガラスの器もおひたしや
デザートを盛るなど、夏以外でも活躍させて。

サイズ（約）：（直径11×高さ7cm）×5 / 材質：陶
器 / 日本製（電子レンジ可）

瀬戸焼 大判皿5枚揃



昔からやきものとは「せともの」と呼ばれももとは
瀬戸で焼かれた物、つまり瀬戸焼のことで、転じ
て染付磁器をはじめとする和食器の代名詞になった
といわれています。一大産地ならではの技術と古来
からの趣が融合した風情ある表情が人気を集めてい
ます。

サイズ（約）：（幅21×奥行16×高さ1.5cm）×5
 / 材質：陶器 / 日本製（電子レンジ可）

瀬戸焼 小鉢5客



サイズ（約）：（幅11.5×奥行11.5×高さ
5.5cm）×5 / 材質：陶器 / 日本製（電子レンジ
可）

うなぎ割烹一慎 うなぎ蒲焼



うなぎ割烹店自慢の蒲焼。愛知県産の活うなぎを一
尾ずつ職人が選別し、心をこめて焼きあげました。
こだわりの特製たれがうなぎの旨みとコクを引き立
てます。

うなぎ蒲焼（カット）60g×8、蒲焼のたれ
50ml×2、山椒8袋 / うなぎ：愛知県産 / ※冷凍便
にてお届け。

スギモト お肉屋さんのお惣菜S



黒毛和牛を使ったミンチカツ、焼豚の旨みがしみ込
んだチャーシューコロッケなどをセットに。

和牛入りミンチカツ・和牛入りコロッケ・チャー
シューコロッケ各80g×8、生ハンバーグ100g×5、
ハンバーグソース40g×2 ※冷凍便にてお届け。 ※
生もののため、必ず加熱してお召し上がりください。

47都道府県
特産物特集

「モノ」商品には愛知県特産品もラインナップ予定です。例その2

みかわ豚 角煮



明治創業の肉の老舗が作る「みかわ豚」の旨み濃厚なバラ肉をじっくりジューシーに煮込んだ角煮。。

バラ角煮150g×3/賞味期間は冷凍で30日/豚肉：国産/※冷凍便にてお届け。

みかわ豚金時生姜焼き



みかわ豚のロース肉を、辛み・香り際立つ金時生姜と国産醤油で漬け込み、深みのある味わいに仕上げました。

ロース120g×6/豚肉：愛知県産/※冷凍便にてお届け。

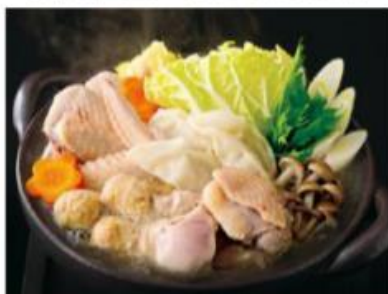
スギモト みかわ豚ハム詰合せ



肉本来の旨みを引き出した本格派です。愛知県のもち豚「みかわ豚」を原料として独自の伝統製法で仕上げています。

ロースハム350g、肩ロースハム・豚ボンレスハム各280g、厚切りモモハム80g×2、ロースハムスライス・ベーコンスライス・生ハムスライス各50g、あらびきウインナー・あらびき Chorizo 各130g/賞味期間は冷蔵で30日/※冷蔵便にてお届け。

名古屋コーチン鍋セット



独特の歯応えがあり、地鶏ならではのコクのあるジューシーな旨み。スープの最後まで飲み干したくなる、純系名古屋コーチンをふんだんに使った鍋セットです。

骨付きぶつ切肉200g、手羽さき160g(4本入)、つくね200g、水餃子140g(10個入)、スープ200g×2/鶏肉：愛知県産/※冷凍便にてお届け。

ちゃんこ鍋セット



豚肉のジューシーな味わいと、赤鶏のぷりっとした歯ごたえが楽しめるちゃんこ鍋セットです。家族でわいわいお楽しみください。

豚ロース350g、赤鶏肉団子240g、赤鶏モモムネ切身・赤鶏つみれ各200g、スープ600g/賞味期間は冷凍で30日/豚肉・鶏肉：愛知県産 ※冷凍便にてお届け。

47都道府県
特産物特集

サービス導入後の利用促進体制一覧

スマートフォン対応



リマインドメール

〇〇ポイント有効期限のお知らせ

サンコレ太郎様

以下のポイントが、近日有効期限で失効いたします。
お早めにご利用いただきますようお願い申し上げます。

対象となるポイント(有効期限)
XXXXPT (XXXX/XX/XX)

※発信タイミング
有効期限の1か月前・1週間前・当日

メールマガジン



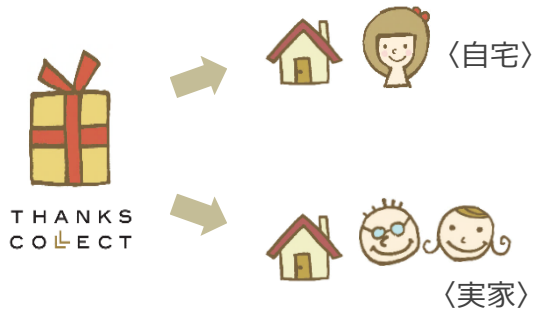
- ▶ キャンペーン・新商品をお知らせ
- ▶ メルマガ会員限定イベント
- ▶ ポイント残高お知らせ

サービスセンター



平日10:00~18:00
(土日祝・年末年始休み)

送付先指定



送料無料

※一部エリアを除く



JTB店舗



ポイント差額分は自己負担決済可能

〈画面イメージ〉

商品名	数量	備考
RB株式会社 ポダム ティーポット&ダブルウォールグラス4個セット	1	

配送方法

配送希望日時指定

配送希望日： 配送日は指定できません
配送希望時間： 配送時間は指定できません

お支払い情報

クレジットカード併用払い

2,540pt不足しています。カード併用払いで購入することも可能です。

クレジットカード併用払いを利用する

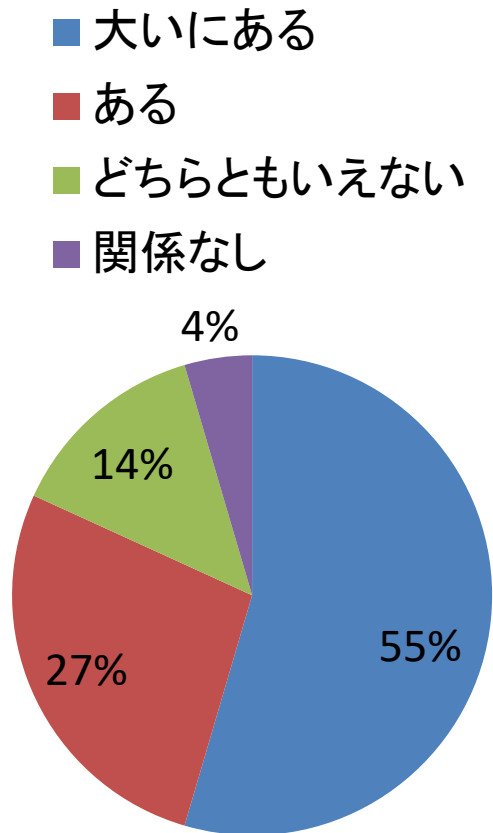
戻る 次へ

★保有ポイントを商品購入の一部に充当できるため、少額ポイントでも商品交換可能

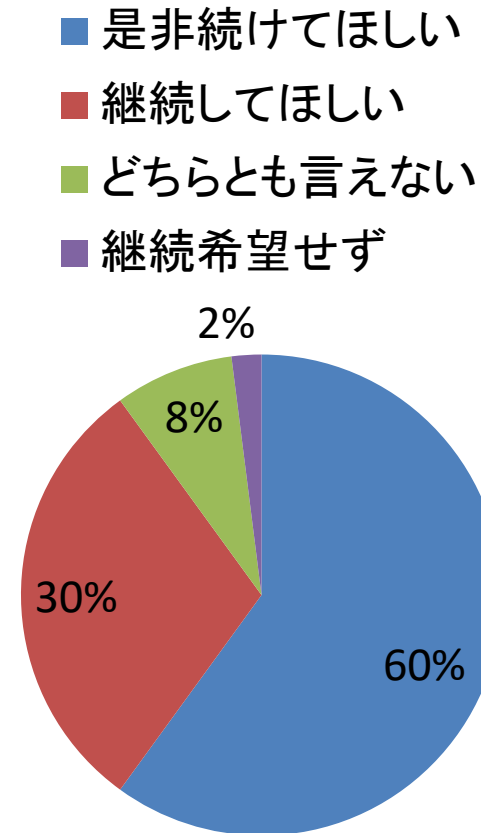
★有効期限前ポイント**消化率平均90%以上**

■ 導入後の被保険者様アンケート評価 某組織のケース

健康増進モチベーションとの相関関係



継続希望率



N数=1900

特別料金を設定いたします

さらに導入希望の健保様多数の場合のスケールメリットをご用意致します

<通常料金>

(消費税別)

利用人数 (被保険者数)	~1,000	1,001 ~5,000	5,001 ~10,000	以降 10,000人 増える毎に
システム初期設定費用	150,000円			
サービス利用料 (月額)	50,000円	70,000円	100,000円	50,000円
ポイント料金	ポイント実費をご請求 (1ポイント=1円) ※消費税対象外			

<本件の特別料金>

(消費税別)

⇒ **左記の半額**

⇒ **左記の半額**

※複数健保様の利用によりポイント合計が2,000万ポイント以上と想定される場合は
システム初期設定費用・サービス利用料が無料になります

個人情報等各種データは厳正に管理いたします

平成16年6月に取得。(更新9回目)
全社員にセキュリティ教育
情報管理セミナー及びWeb試験



プライバシーマーク取得

個人情報を含むデータは全て一括管理。
当社グループ自社物件で
機密保持対策も万全です。



当社データセンターでの管理

SSL (Secure Socket Layer) は、
WebサーバーとWebブラウザの間で
安全なデータ通信を行うためのイン
ターネットプロトコルです。
サーバー証明書を使用することによ
り、SSL暗号化通信を実現できます。

SSL (暗号化通信) 導入

当社ネットワークは全て専用回線
を使用しており、情報漏洩等のリス
クが大幅に低減されます。
さらには、 厳重なアクセスログの
管理など内部監視体制も万全です。

専用回線による外部接続の遮断と 内部監査の強化

※緊急対応フロー

第一発見者

落ち着いて状況を把握し、
部門責任者と経営管理部長
に報告

報告

部門責任者

報告された情報の内容
「リスクレベル等」を把握し、
経営管理部長に報告

報告

経営管理部長 (リスク管理責任者)

緊急対応事項の関係部門への
指示後、社長に報告

報告

リスクマネジメント 委員会の招集

必要な場合は、
JTJグループ本社へ報告
(担当 = 経営企画部長)

<社員教育ツール>

ソーシャルメディア利用 留意事項10か条

- 就業時間中に利用しない。
- 常に良識ある発言・投稿を心がける。
- 発信前にもう一度よく考える。
- 会社や個人に対する誹謗・中傷を行わない。
- 業務で知り得た情報、個人情報等を公開しない。
- 公開範囲等の各種設定に注意する。
- 個人の見解である旨の免責文を明記する。
- 著作権、肖像権、プライバシー等、他者の権利を侵害しない。
- 間違いは早急に訂正する。
- 投稿は誰に見られても恥ずかしくない内容、写真とする。

「リスク減災」10か条 ～内部統制システムの定着に向けて～

- 「事業」と「リスク」は背中合わせ
- 「縦・横・組」でリスク軽減
- 「マインド集約」は「確言」「直理」「直達」に
- 「虚偽の報告」はリスクを増大
- 「リスク対応」はスピードが命
- 「リスクの放置」は命取り
- 絶対しない「見て見ぬふり」
- 活用しよう「シングルキャスト」
- 「ルール」は目標達成のためにある
- 「コンプライアンス」に勝る「利益」なし

JTB Benefit

個人情報(機密情報)保護10か条

- うかつに話すな「個人情報」
- カバンに入れるな「個人情報」
- 最大のリスクは「メール」にあり
- 「パスワード」設定でリスク軽減
- 「添付ファイル」は再確認
- 「一斉メール」はBCC送信で
- メール・FAXは「宛先」再確認
- 送中は中身と符を「指差」し確認
- 必ず強そう「発信記録」
- 「複製」は複製・シュレダー処理

メール送信チェックポイント

- 個人情報・機密情報は、メール本文に記載しない
- 書式情報は、上書き再利用せず、都度新しい物を使用する
- 個人情報・機密情報を含む添付ファイルには必ずパスワードをかける
- 送信前に再度添付ファイルを開いて内容を確認する
- 送信前にメールアドレスを再確認する
- 一斉メールはBCC送信を確認する(定期的一斉メールは社のルールに従う)
- パスワードは別のメールにて送信する

JTB Benefit

ご質問やご相談につきましては、下記までお問合せください。

株式会社JTBベネフィット
西日本ソリューション営業部
中部グループ 福田（フクダ）
TEL : 052-581-2522

